

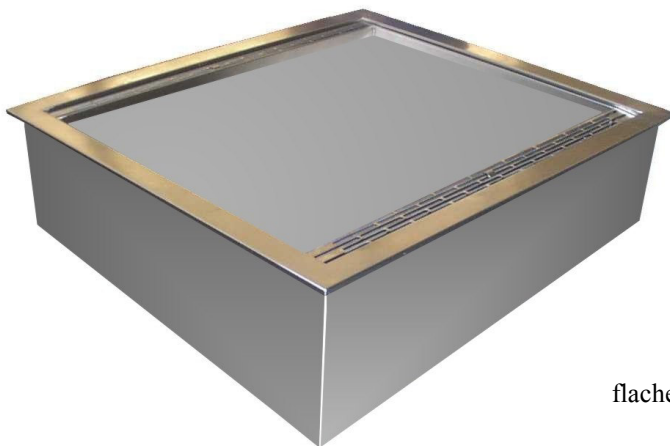
Baureihe **U-KW (GN)** – Umluftkühlwannen

- Bauart:** - CNS-Behälter mit Lamellenverdampfer, Lüfter und Luftführung
- Verwendung:** - Präsentationskühlungen
z. B. in Ausgabelinien für Snacks, Backwaren, Kaltspeisen und Getränke mit kundenseitig auszuführendem Aufbau (Verglasung)
- bezüglich des Einbaus beachten Sie bitte unsere Betriebsanleitung
- Ausführung:** - Umluftkühlung
- Gastronorm- Auslage in WS 1.4301, andere Abmessungen auf Anfrage
- beschichteter, klappbarer Lamellenverdampfer
- optional mit thermostatischem Expansionsventil zum Anschluß an externe Kühlmaschine oder auf Kundenwunsch kältetechnisch komplett in Split-Ausführung
- optional mit elektronischer Regelung inklusive Drehzahlregler
- 24V-DC-Lüfter
- Tauwasserabfluss bauseitig
- Herstellung:** - deutsches Erzeugnis mit Markenkompontenten
- zertifiziert nach ISO 9001:2015
- Hinweis:** - Die bestimmungsgemäße Funktion setzt einen entsprechenden Aufbau, üblicherweise Verglasung, voraus.

tiefe Ausführung



flache Ausführung



TECHNISCHES DATENBLATT

Typ Bestell-Nr.	erforderliche Kälteleistung ¹⁾ in W bei t ₀	Leistungsaufnahme P in W	Stromaufnahme I _N in W	elektr. Anschluss	Kältemittel	Regelung, auf Kundenwunsch	Kühlraumtempera- turbereich in °C ²⁾	Abmessung außen in mm	Abmessung Auslagefläche in mm	Masse in kg	Ausführungs- klasse SN
	-5°C							L x B x H	l _i x b x h		
U-KW GN 2/1 860-20.000	430	19	0,1	24 V DC	R134a	elektronisch	4 ... 10°C	730 x 700 x 218	650 x 535 x 12	15	Umgebungstemperaturbereich +10 ... +32°C
860-20.180								730 x 700 x 385	650 x 535 x 170	17	
U-KW GN 3/1 860-30.000	750	38	0,2					1055 x 700 x 218	975 x 535 x 12	20	
860-30.180								1055 x 700 x 385	975 x 535 x 170	22	
U-KW GN 4/1 860-40.000	970	57	0,3					1380 x 700 x 218	1300 x 535 x 12	25	
860-40.180								1380 x 700 x 385	1300 x 535 x 170	28	
U-KW GN 5/1 860-50.000	970	57	0,3					1705 x 700 x 218	1625 x 535 x 12	30	
860-50.180								1705 x 700 x 385	1625 x 535 x 170	35	

¹⁾ Richtwert bei normaler Belastung, $t_a \sim 25^\circ\text{C}$

²⁾ bei $t_a \sim 25^\circ\text{C}$ und angepasstem Glasaufbau mit entsprechender Luftführung

Abbildung U-KW GN 3/1, flache Ausführung

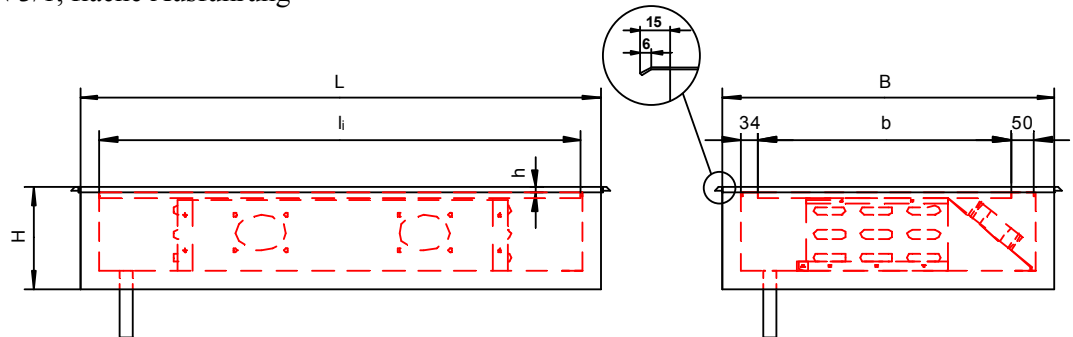
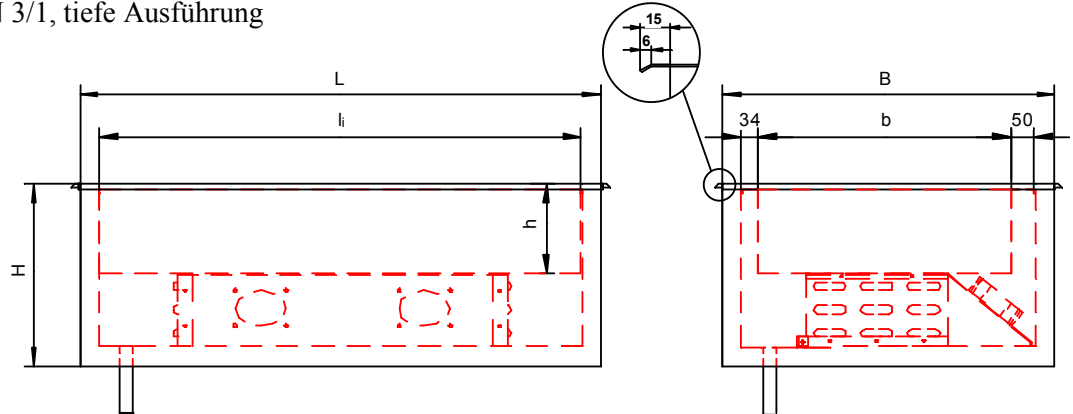


Abbildung U-KW GN 3/1, tiefe Ausführung



Hersteller: ROCHHAUSEN Kältesysteme GmbH Scharfenstein D-09430 Drebach

Telefon: +49 (0) 3725 / 78 64-0 • Fax: +49 (0) 3725 / 78 64-15

E-Mail: kontakt@rochhausen.eu • Internet: www.rochhausen.eu