

☐ Wir wünschen eine individuelle Beratung zu

Bitte senden Sie uns Unterlagen zu

- ☐ Flüssigkeitskühlern
☐ Steckerfertigen Kältesystemen
☐ Verflüssigungssätzen
☐ Komponenten aus Blech
☐ Komponenten aus Kunststoff
☐ Informationen zu kälte- und klimatechnischen Sonderanlagen.

Firma:

Ansprechpartner:

Adresse:

Telefon:

Fax:

Email:

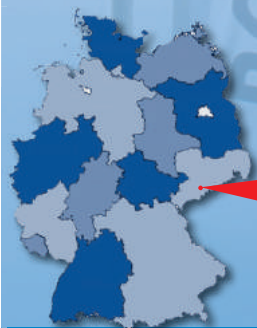
Internet:

Datum: Unterschrift:

Ihr Komponentenhersteller für:

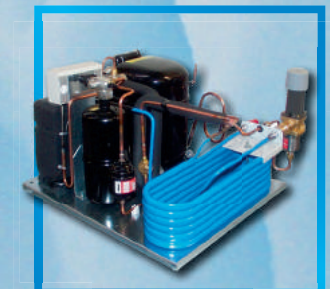
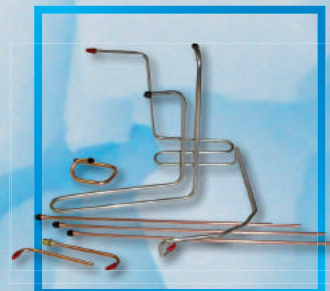
- ❄️ Maschinen- und Werkzeugbau
- ❄️ Gerätebau, Spezialgeräte- und Laborgerätehersteller
- ❄️ Anlagenbau
- ❄️ Kälte- und Klimatechnik
- ❄️ industrielle und gewerbliche Betreiber von Maschinen und Anlagen

So erreichen Sie uns:

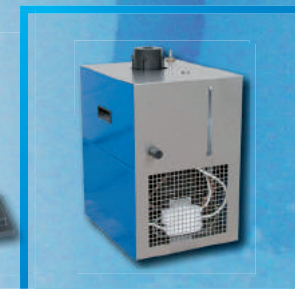


ROCHHAUSEN Kältesysteme GmbH
 Scharfenstein
 Hopfgartener Straße 38 c
 D - 09430 Drebach
 Telefon: + 49 (0) 37 25 78 64 - 0
 Telefax: + 49 (0) 37 25 78 64 - 15
 E-Mail: kontakt@rochhausen.eu
 Internet: www.rochhausen.eu

ROCHHAUSEN® KÄLTESYSTEME



**Individuelle
und innovative
Lösungen sind
unsere Stärke!**



Komponenten

für Industrie und Gewerbe

Rohrleitungen und Lötbaugruppen

- ✓ 3D-Rohrbiegeautomaten und automatische Abläng- und Entgratetechnik steht für die Bearbeitung von Kupferrohr bis d 16 (40) und Edelstahlrohr bis d 12 zur Verfügung
- ✓ moderne Flammen- und Induktivlötarbeitsplätze
- ✓ WIG-Schweißarbeitsplätze



Kabel- und Elektrobaugruppen

- ✓ Abläng- und Anpresstechnik für Litzen und Kabel bis 1,5 mm², z. B. mit Flachstecker, Aderendhülsen



Sonderanlagen

- ✓ Konzeption
- ✓ Planung
- ✓ Konstruktion
- ✓ Fertigung
- ✓ Prüfung

... alles aus einer Hand!



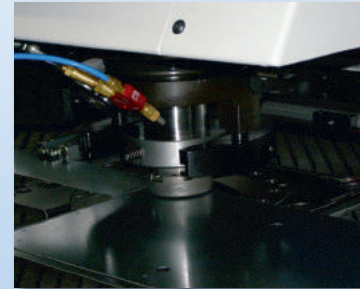
Flüssigkeitskühler

- ✓ Prozesskühlung für Gewerbe und Industrie
- ✓ einbaufertige Kältesysteme nach Kundenwunsch
Qo +/- 2°C bis ca. 10 kW
Qo -25°C bis ca. 2 kW



Komponenten aus Blech

- ✓ Für die Dünnblechbearbeitung stehen
 - Stanznibbelmaschine
 - Abkantpressen
 - div. Kleinmaschinen
 zur Verfügung.



Komponenten aus Kunststoff

- ✓ Vakuumtiefziehteile aus PS, ABS
- ✓ PUR-Schäumen von div. Baugruppen mittels Hochdruck-PUR-Schäumenanlage

