

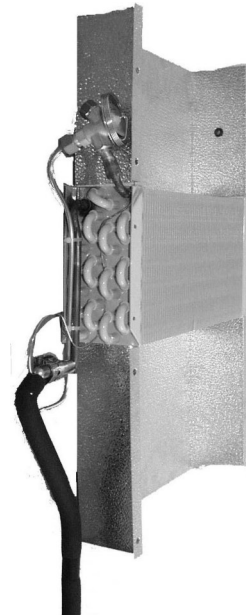
## VD – Verdampferbausätze

- Bauart: - Lamellenverdampfer mit Lüfter und Luftführung
- Verwendung: - Luftkühler z.B. für Gastro- und Verkaufskältegeräte für normale Beanspruchung (keine aggressiven Luftinhaltsstoffe, verpackte Waren)<sup>1)</sup>  
- bezüglich des Einbaus beachten Sie bitte unsere Betriebsanleitung
- Ausführung: - einbaufertige Umluftverdampfer (Luftkühler) mit thermostatischem Einspritzventil  
- auf Wunsch mit elektrischer Abtauung oder Heißgasabtauung  
- Kupferrohr, Alu- Lamellen, Lamellenabstand 6 bzw. 4,5 mm  
- Lamellenpaket pulverbeschichtet oder 2K-Lack-Beschichtung  
- Gehäuse (Luftführung) AL stucco bzw. auf Wunsch CNS  
- Lüfter: Kompakt-Axiallüfter DC 24 V bzw. 230V / 50 Hz  
- Kältemittel – Übergangskältemittel für R134a und R404A gemäß Tabelle
- Herstellung: - deutsches Erzeugnis mit Markenkomponenten  
- zertifiziert nach ISO 9001:2015

liegende Ausführung



Vitrinenverdampfer



Mittenverdampfer



Wandverdampfer



<sup>1)</sup> Da die Konzentration der freigesetzten Gase aus den Kühlgütern und die Wirkung von Reinigungsmitteln entscheidend die Haltbarkeit der Geräte beeinflusst, kann außerhalb des normalen Betriebes kein Gewährleistungsanspruch erhoben werden.

## Technisches Datenblatt

Typ	Bestell-Nr.	KM	Kälteleistung in W <sup>1)</sup>		Verdampferfläche in m <sup>2</sup>	Luftmenge in m <sup>3</sup> /h	Lüfter			Anschlüsse		Abmessung in mm			Masse in kg
			t <sub>Le</sub> = +2°C TD= 8K	t <sub>Le</sub> = +6°C TD= 12K			Anzahl	Leistung ges. in W	elektr. Anschluss	Flüssigkeits- leitung	Saugleitung	Lamellen- paket L x B x H	Lamellenteilung	gesamt L x B x H	
VD 2,0L5	837-83.900	R134a	240	425	2,30	160	2	38	6	10	300x180x 112	5,5	500x470 x120	5,5	
		R513A	243	440											
	R450A	234	423												
	837-37.900	R404A	264	485											
	R448A	172	434												
	R449A	189	434												
VD-Paket 2x2,0L5	837-43.000	R134a	340	569	4,60	160	2	38	6	10	300x360x 112	5,5	500x650 x120	6,5	
		R513A	343	571											
	R450A	332	544												
	837-33.000	R404A	376	652											
	R448A	331	568												
	R449A	340	570												
VD 3,0 L3	831-13.000	R134a	235	430	2,9	220	2	38	6	10	427x210x 100	5,5	720x350 x140	3,6	
		R513A	237	445											
	R450A	229	427												
	831-13.400	R404A	300	570											
	R448A	264	496												
	R449A	271	498												
VD 5,0 L3	832-03.000	R134a	520	945	5,0	280	2	38	6	12	980x200x 85	6	1150x350 x140	6,0	
		R513A	526	978											
	R450A	507	940												
	832-03.400	R404A	660	1070											
	R448A	581	932												
	R449A	596	935												
VD 9,0L8	838-73.000	R134a	740	1190	9,9	435	3	57	8	12	975x200x 150	6	1150x350 x150	9,5	
		R513A	749	1232											
	R450A	721	1184												
	-	R404A	950	1460											
	R448A	836	1271												
	R449A	859	1276												

230 V / 50 Hz ~ 2)

Typ	Bestell-Nr.	KM	Kälteleistung in W <sup>1)</sup>		Verdampferfläche in m <sup>2</sup>	Luftmenge in m <sup>3</sup> /h	Lüfter			Anschlüsse		Abmessung in mm			Masse in kg
			t <sub>Le</sub> = +2°C TD= 8K	t <sub>Le</sub> = +6 °C TD= 12K			Anzahl	Leistung ges. in W	elektr. Anschluss	Flüssigkeits- leitung	Saugleitung	Lamellen- paket L x B x H	Lamellenteilung	gesamt L x B x H	
VD1,6S7	836-53.000	R134a	205	385	1,6	140				6	8	350- 140x310	6,0	352x100x 330	
		R513A	196	380											
		R450A	209	390											
		R404A	250	390											
		R448A	112	345											
		R449A	134	346											
VD1,8S3	836-03.300	R134a	110	205	1,8	80	1	12		6	8	370x110x 273	4,2	425x110x 273	2,8
		R513A	107	202											
		R450A	113	208											
	839-03.000	R404A	130	230											
		R448A	54	203											
		R449A	67	204											
VD1,8S4	836-03.340	R134a	107	186	1,6	80	1	5		6	8	334x125x 86,6	4,5	408x103x 280	4,2
		R513A	110	189											
		R450A	73	185											
		R404A	119	201											
		R448A	73	185											
		R449A	84	174											
VD 2,5S4	352-63.000	R134a	360/412	630	2,5	300	1	5		6	8	282x108x 275	5,2	400x203x 358	
		R513A	344	626											
		R450A	417	654											
		R404A	461	727											
		R448A	343	692											
		R449A	364	691											
VD 1,9S3	836-13.300	R134a	160	295	1,8	140	2	24		6	8	370x110x 273	4,2	425x110x 273	3,5
		R513A	153	291											
		R450A	163	299											
	839-33.000	R404A	190	330											
		R448A	99	302											
		R449A	116	302											
VD3,6S5	836-93.200	R134a	210	395	3,6	125	2	24		6	8	370x110x 378	4,2	415x110x 378	4,7
		R513A	215	400											
		R450A	126	390											
		R404A	250	440											
		R449A	130	391											
		R452A	175	382											

Typ	Bestell-Nr.	KM	Kälteleistung in W <sup>1)</sup>		Verdampferfläche in m <sup>2</sup>	Luftmenge in m <sup>3</sup> /h	Lüfter			Anschlüsse		Abmessung in mm			Masse in kg		
			t <sub>Le</sub> = +2°C TD= 8K	t <sub>Le</sub> = +6°C TD= 12K			Anzahl	Leistung ges. in W	elektr. Anschluss	Flüssigkeits- leitung	Saugleitung	Lamellen- paket L x B x H	Lamellenteilung	gesamt L x B x H			
Mittensverdampfer	VD3,6S6	836-93.000	R134a	210	395	3,6	125	2	24	230V / 50Hz	6	8	370x110x 378	4,2	415x110x 378	4,7	
			R513A	201	390												
		R450A	215	401													
		R448A	112	403													
		R449A	134	404													
	VD1,6Sm	830-50.500	R134a	75	145	1,5	50	2	24		6	8	300x70x 175	4,3	420x100x 350	2,6	
			R513A	45	141												
		R450A	76	147													
		R448A	39	150													
		R449A	49	151													
VD2,0Sm	837-00.000	R134a	240	425	2,3	140	2	38	6	10	300x112x 180	5,5	380x120x 400	3,0			
		R513A	234	420													
	R450A	246	430														
	R448A	130	456														
	R449A	156	457														
Wandausführung	VD1,6sW	830-50.000	R134a	140	265	1,5	125	1	19	6	10	300x70x 175	4,3	380x75x 400	2,8		
			R513A	95	263												
		R450A	144	269													
		R448A	71	247													
		R449A	86	248													
	VD2,0sW	833-10.200	R134a	240	425	2,3	140	2	38			6	10	300x112x 180	5,5	380x120x 400	3,0
			R513A	234	420												
		R450A	246	430													
		R448A	130	456													
		R449A	156	457													

1) Leistung bei: TD = t<sub>Le</sub> - t<sub>0</sub>  
t<sub>0</sub> = Verdampfungstemperatur  
t<sub>Le</sub> = Lufteintrittstemperatur  
R134a bzw. \* R404A  
Luftdurchsatz siehe oben

2) auf Anfrage in DC – Ausführung 24 V

Vitrinenausführung	Typ	Bestell-Nr.	KM	Kälteleistung in W <sup>1)</sup>		Verdampferfläche in m <sup>2</sup>	Luftmenge in m <sup>3</sup> /h	Lüfter			Anschlüsse		Abmessung in mm			Masse in kg
				t <sub>Le</sub> =+2°C TD=8K	t <sub>Le</sub> =+6°C TD=12K			Anzahl	Leistung ges. in W	elektr. Anschluss	Flüssigkeitsleitung	Saugleitung	Lamellenpaket L x B x H	Lamellenteilung	gesamt L x B x H	
VD1,6sV	830-60.000	<b>R134a</b>	<b>205</b>	<b>355</b>	1,5	125	1	19	230V / 50Hz	6	10	300x180x90	4,3	380x400x120	2,8	
		R513A	199	350												
	R450A	210	359													
	830-60.100	<b>R404A</b>	<b>250</b>	<b>390</b>												
	R448A	112	345													
	R449A	134	346													
VD2,0sV	833-00.000	<b>R134a</b>	<b>240</b>	<b>425</b>	2,3	140	2	38	230V / 50Hz	6	10	300x180x112	5,5	380x400x120	3,0	
		R513A	234	420												
	R450A	246	430													
	833.00.400	<b>R404A</b>	<b>290</b>	<b>515</b>												
	R448A	130	456													
	R449A	156	457													
		R452A														

<sup>1)</sup> Leistung bei: TD = t<sub>Le</sub> - t<sub>0</sub>  
t<sub>0</sub> = Verdampfungstemperatur  
t<sub>Le</sub> = Lufteintrittstemperatur  
R134a bzw. \* R404A  
Luftdurchsatz siehe oben

<sup>2)</sup> auf Anfrage in DC – Ausführung 24 V