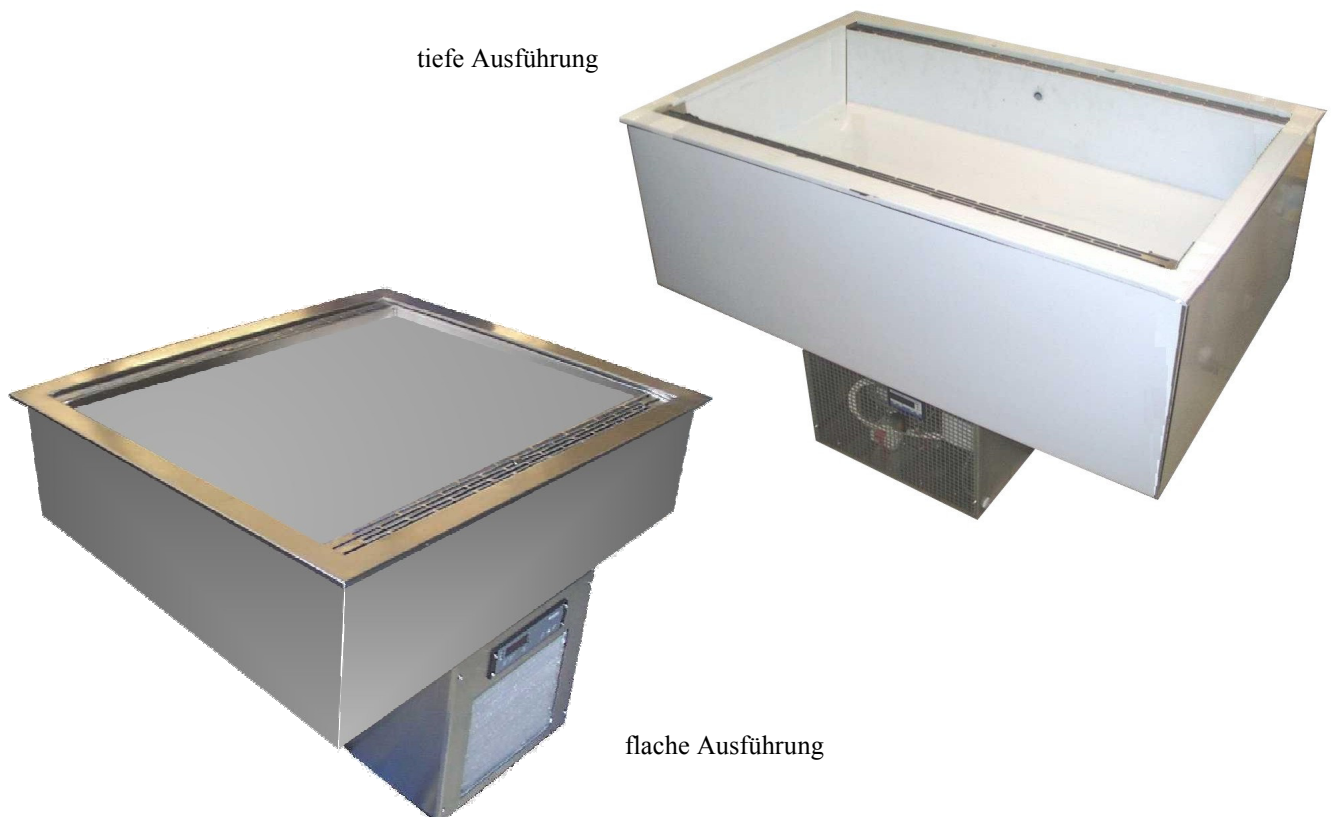


Baureihe **KSUW** – Kältesysteme mit Umluftkühlwanne

- Bauart:** - einbaufertiges Kältesystem mit Umluftkühlwanne bzw. Auslagefläche
- Verwendung:** - Präsentationskühlungen
z. B. in Ausgabelinien für Snacks, Backwaren, Kaltspeisen und Getränke mit kundenseitig auszuführendem Aufbau (Verglasung)
- bezüglich des Einbaus beachten Sie bitte unsere Betriebsanleitung
- Ausführung:** - Umluftkühlung
- Gastronom- Auslage in WS 1.4301, andere Abmessungen auf Anfrage
- beschichteter, klappbarer Lamellenverdampfer
- elektronische Regelung mit Drehzahlregler
- 24V-DC-Lüfter
- automatische Abtauung mit bauseitigem Tauwasserabfluss
- Luftzwangsabtauung
- Herstellung:** - deutsches Erzeugnis mit Markenkomponenten
- zertifiziert nach ISO 9001:2015
- CE-Kennzeichen
- Hinweis:** - Die bestimmungsgemäße Funktion setzt einen entsprechenden Aufbau, üblicherweise Verglasung, voraus.



TECHNISCHES DATENBLATT

Typ Bestell-Nr.	Kälteleistung Q_0 in W bei t_0	Leistungsaufnahme P in W	Stromaufnahme I_N in W	elektr. Anschluss	Kältemittel	Regelung	Kühlraumtemperaturbereich in °C ¹⁾	automat. Abtauung	Ausschnitt f. Maschinenfachbelüftung a x b in mm	Abmessung außen in mm	Abmessung Auslagefläche in mm	Masse in kg	Ausführungsclass SN
	-5°C	L x B x H	l_i x b x h										
KSUW GN 2/1 368-20.000 368-20.180	430	380	2,2	230 V / 50 Hz ~	R134a	elektronisch	4...10°C	X	350 x 350	730x700x218	650x535x12	30	Umgebungstemperaturbereich +10...+32°C
										730x700x385	650x535x170		
KSUW GN 3/1 368-30.000 368-30.180	750	550	3,3							1055x700x218	975x535x12	40	
KSUW GN 4/1 368-40.000 368-40.180	970	660	3,9							1380x700x218	1300x535x12	50	
KSUW GN 5/1 368-50.000 368-50.180	970	660	3,9							1705x700x218	1625x535x12	60	

¹⁾ bei $t_a = 25^\circ\text{C}$ Umgebungstemperatur und $\phi = 60\%$ rel. Luftfeuchte und angepasstem Glasaufbau bei entsprechender Luftführung

Abbildung KSUW GN 3/1, flache Ausführung

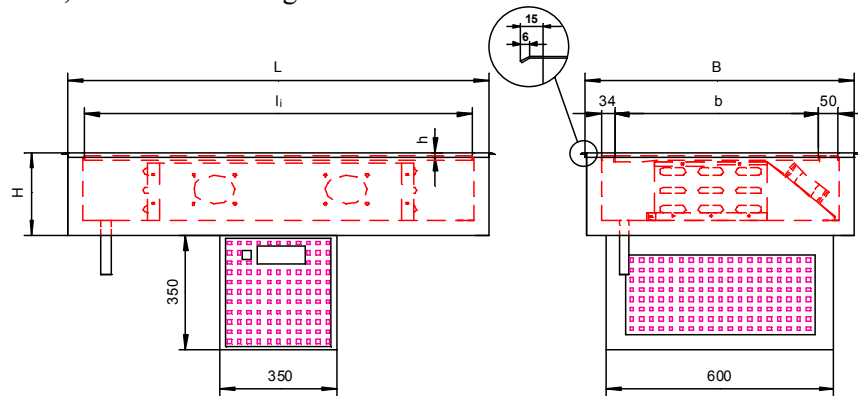


Abbildung KSUW GN 3/1, tiefe Ausführung

