

Rückantwort per E-Mail: kontakt@rochhausen.eu oder Fax: +49 (0) 3725 7864-15

Bitte senden Sie uns folgende Unterlagen zu:

- Kältesysteme für Kleinkühlzellen
- Kühlwannen und Kälteplatten
- Steckerfertige Kältesysteme
- Flüssigkeitskühler
- Split-Verflüssigungssätze
- Luftgekühlte Verflüssigungssätze
- Wassergekühlte Verflüssigungssätze
- Kältekomponenten
- Informationen zu Sonderanlagen

Bitte setzen Sie sich mit uns in Verbindung!

- Besuch erbeten
- Rückruf erwünscht

Firma: _____

Ansprechpartner: _____

Adresse: _____

Telefon: _____

Fax: _____

Email: _____

Internet: _____

Datum: _____

Unterschrift: _____



ROCHHAUSEN®
— KÄLTESYSTEME —
GEWERBEKÄLTE-SONDERANLAGEN

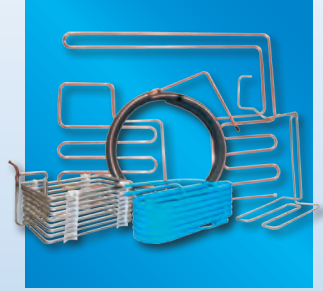
**Made in
Germany**

Sie sprechen wir an:

- ✓ **Hersteller für**
 - Gastrogeräte
 - Labor- und Medizintechnik
 - Industrieanlagen
 - Maschinen- und Werkzeuge
 - Verkaufsmobile
 - Gebäudetechnik
 - Kälte-Klima-Anlagensysteme
- ✓ **Kälte-Klima-Fachgroßhandel**
- ✓ **Kälte-Klima-Fachbetriebe**
- ✓ **Fachplaner Gebäude- sowie Großküchentechnik**

ROCHHAUSEN Kältesysteme GmbH
Scharfenstein
Hopfgartener Straße 38 c
D - 09430 Drebach
Telefon: + 49 (0) 37 25 78 64 - 0
Telefax: + 49 (0) 37 25 78 64 - 15
E-Mail: kontakt@rochhausen.eu
Internet: www.rochhausen.eu

ROCHHAUSEN®
KÄLTESYSTEME
GEWERBEKÄLTE-SONDERANLAGEN



**Ihr kompetenter
Partner**

... fordern Sie uns.

**Kälte + Klima +
Wärmepumpen-
Systeme**

Verflüssigungssätze



Luftgekühlte Verflüssigungssätze

nach Kundenwunsch, z.B. frequenzgeregelt mit EC-Technik komplett vorinstalliert



Normalkühlung
 Q_0 -10 °C bis 15 kW
 Tiefkühlung
 Q_0 -25 °C bis 5 kW

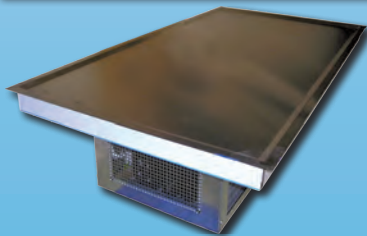


Wassergekühlte Verflüssigungssätze

umfangreiches Standardprogramm und Sonderausführungen

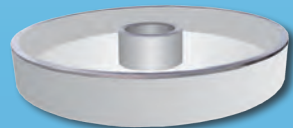
Normalkühlung
 Q_0 -10 °C bis 25 kW
 Tiefkühlung
 Q_0 -25 °C bis 6 kW

Kühlwannen, Umluftkühlwannen, Kälteplatten



steckerfertig oder für Zentralkühlung

nach Gastrostandard oder individuellen Wünschen bis 3 m



Kältesysteme



Einbaufertige Kältesysteme

nach Kundenwunsch, für Gastrogeräte und Industrie

Normalkühlung
 Q_0 -10 °C bis 6 kW
 Tiefkühlung
 Q_0 -25 °C bis 2 kW



Steckerfertige Kältesysteme

z. B. für Kühlräume, Verkaufsautomaten, Kühlische, -theken, -vitrinen, Tablettwagen, Labor- und Medizintechnik etc.

Normalkühlung
 Q_0 -10 °C bis 3 kW
 Tiefkühlung
 Q_0 -25 °C bis 2 kW

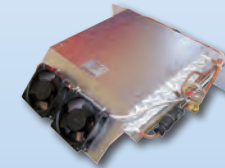
Flüssigkeitskühler



z. B. für: Prozesskühlung in Gewerbe und Industrie, Begleitkühlungen, Temperiergeräte

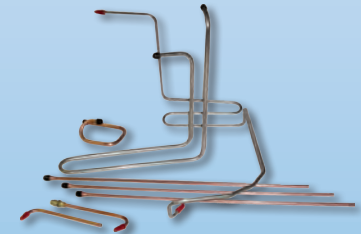


Kälte- und Industriekomponenten



nach kundenspezifischen Vorgaben

- > Verdampferbausätze
- > Rohrleitungen
- > Kabelkonfektionierung
- > Kunststofftiefsziehteile
- > PUR-geschäumte Baugruppen



Sonderanlagen



z. B.: Spezialfreezer für Maschinen- und Werkzeugbau, Prozeß-Wärmepumpen-Systeme

- > Konzeption
- > Planung
- > Konstruktion
- > Fertigung
- > Prüfung
- ... aus einer Hand